



Citroen Jumper / Fiat Ducato / Peugeot Boxer  
3000 951 307 / 3000 951 284 / 3000 951 166  
3000 951 143 / 3000 743 001 / 3000 ... ..



Fig. 1: Tarcza dociskowa wersji odciąganej

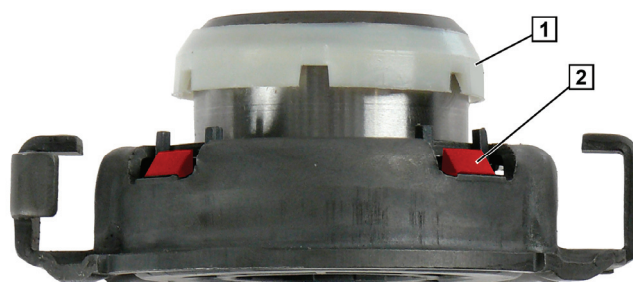


Fig. 2: Wyprzęgnik

1 Pierścień wyprzęgnika

2 Klamry mocujące

Wyprzęgnik jest centrowany w środku sprężyny membranowej za pomocą pierścienia (1). Mocowanie wyprzęgnika odbywa się przy użyciu automatycznie zatrzaszkującego pierścienia zabezpieczającego.



### WSKAZÓWKA

Przy montażu wyprzęgnika w pierścieniu wyłączającym tarczy dociskowej należy unikać wywoływania znacznych sił, gdyż klamry mocujące (2) mogłyby zostać wyłamane. Należy zwrócić uwagę, aby wyprzęgnik i pierścień wyłączający dokładnie się zbiegały.

### Uszkodzenia spowodowane usterkami w obszarze sprzęgła

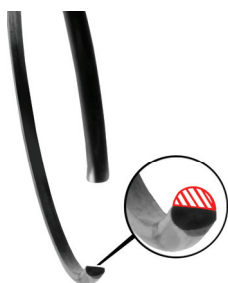


Fig. 3: Uszkodzony pierścień zabezpieczający. Skutek: Wyprzęgnik odłącza się od sprężyny membranowej



Fig. 4: Uszkodzenia mechaniczne i przegrzanie wyprzęgnika

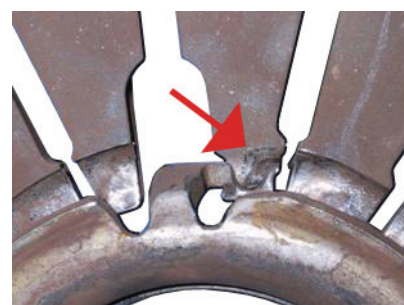


Fig. 5: Nadmierne zużycie pierścienia wyłączającego oraz języczeków sprężyny membranowej

**WSKAZÓWKA**

Pierścień (1) wyprężnika musi znajdować się **nad** pierścieniem zabezpieczającym.

Podczas każdej wymiany sprzęgła należy sprawdzić cały system wyprężania, jego działanie, swobodę ruchu i zużycie:

- ciągnio sprzęgła (uruchamianie mechaniczne)
- siłownik przekazujący i odbierający (uruchamianie hydrauliczne)
- sprężynę obciążenia wstępnego przy pedale
- widełki wyłączające
- wałek wyłączający
- prowadnicę rurową

Wadliwe części należy wymienić, ponieważ są one często przyczyną usterek (Fig. 3 – 5).

Przed montażem należy sprawdzić boczne bicie tarczy zabierakowej. Maksymalna wartość wynosi 0,5 mm.

**Montaż wyprężnika**

- Zamontować wyprężnik na widełkach wyłączających.
- Zamontować wałek wyłączający (jeśli jest stosowany).
- Skręcić przekładnię z silnikiem, równo i bez przesunięcia.
- Przez lekkie dociśnięcie wycentrować wyprężnik dokładnie do końców sprężyny membranowej.
- Silnym ruchem zatrzaskać wyprężnik w pierścieniu, **tak aby dało się to słyszeć**.

Po zamontowaniu odpowietrzyć sprzęgła uruchamiane hydraulicznie. W przypadku sprzęgieł mechanicznych wyregulować linkę sprzęgła:

- Nacisnąć 20 razy pedał sprzęgła.
- Sprawdzić ustawienie linki sprzęgła.
- Jeśli ustawienie nie jest prawidłowe, powtórzyć całą procedurę.